



Ein Haus, das gleichzeitig ein- und zweigeschossig ist. Durch die beiden Baukörper mit ihren gegenläufigen Pultdächern gibt es verschiedene Raumeindrücke. Auch von außen besticht die Komposition. Da kann die Putzfassade gerne schlicht ausfallen.



Das wünschen sich alle Eltern: einen ruhigen, kinderfreien Bereich zum Entspannen. Die Bauherren dieses Entwurfs des Herstellers Stüber haben sich den Wunsch erfüllt. Im Dachgeschoss des Pultdach-Hauses sind die Eltern ganz allein, die Kinderzimmer befinden sich im Erdgeschoss.

Zwei leicht versetzte Baukörper mit gegenläufigen Pultdächern bilden das Haus. Beide sind gleich breit, jedoch ist der südliche zweigeschossig und der nördliche nur ein Ge-

**Oben wohnen
die Eltern**



schoss hoch. Man betritt das Haus über eine großzügige Diele, von der alle Räume abgehen. Die Küche ist durch eine brüstungshohe Wand vom Wohnzimmer getrennt. Damit sind zwar Wohn- und Kochbereich offen gestaltet, bleiben aber zwei eigene Räume. Beide sowie ein Teil der Diele öffnen sich bis unters Dach.

Im Erdgeschoss liegen außerdem das bereits erwähnte Kinderzimmer und ein etwas kleineres Gästezimmer. Dort kann aber auch problemlos ein zweites Kind wohnen. Ein WC

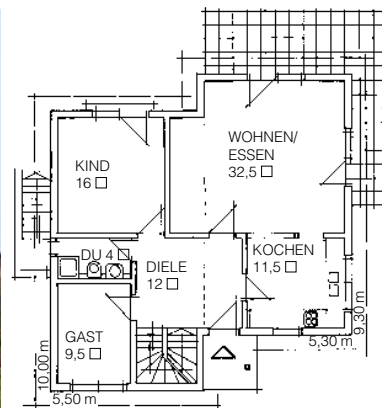
mit Dusche macht den Kinderbereich autark.

Über eine halbgewendelte Treppe erreicht man das Dachgeschoss – das Reich der Eltern. Im zweigeschossigen Baukörper liegt das geräumige Schlafzimmer mit einem begehbaren Kleiderschrank. Das Bad fällt mit elf Quadratmetern angenehm groß aus und ist durch den hohen Kniestock des Pultdaches auch komplett nutzbar. Die Galerie hat durch ihre schmale Größe die Anmutung eines Steges. Von hier aus kann man nach unten auf Wohnzimmer

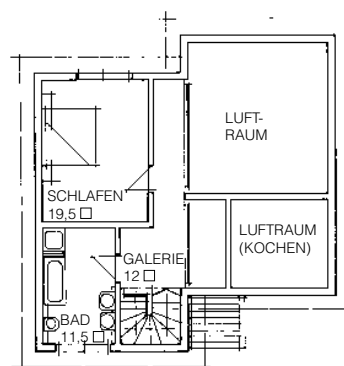


und Diele schauen. Zwei Oberlichter im höheren Baukörper lassen helles Südlicht herein. Die schmale Galerie gewinnt dadurch stark an Aufenthaltsqualität. Sie lädt dazu ein, sich ans Geländer zu lehnen mit der Sonne im Gesicht und einfach mal an nichts zu denken.

Der niedrige und förderfähige Jahresprimärenergiebedarf von unter 60 kWh/m²a wird erreicht mit einer Fußbodenheizung, einer Luft-Wasser-Wärmepumpe und einer kontrollierten Lüftung mit Wärmerückgewinnung. Dazu kommen Solarkollektoren. Die Außenwand und das Dach haben laut Herstellerangaben einen U-Wert von 0,16 W/m²K, die Kunststoffenster mit Dreifach-Verglasung 0,8 W/m²K. So geht die Wärme nicht über die Wände verloren. Damit die Bewohner lange Freude an ihrem gut gedämmten Haus haben, ist die kontrollierte Lüftung auf jeden Fall sinnvoll. ➤



ERDGESCHOSS



OBERGESCHOSS

FAKTEN

Individuelles Kundenhaus von Alois Stüber 53547 Siebenmorgen, Tel. 02638/5151.

Abmessungen:
10,80 x 11,30 m.

Konstruktion:
Holzverbundkonstruktion, Putzfassade, 24 Grad Pultdach.

Wohnflächen:
EG 85,2 m², OG 42,8 m².

Preis dieses Entwurfs:
Schlüsselfertig wie gezeigt und mit den beschriebenen Extras 197 000 Euro ab OK.

Mehr Häuser & Infos:
www.fertighauscout.de/stueber